

# Aviso de Ciclón Tropical en el Océano Pacífico

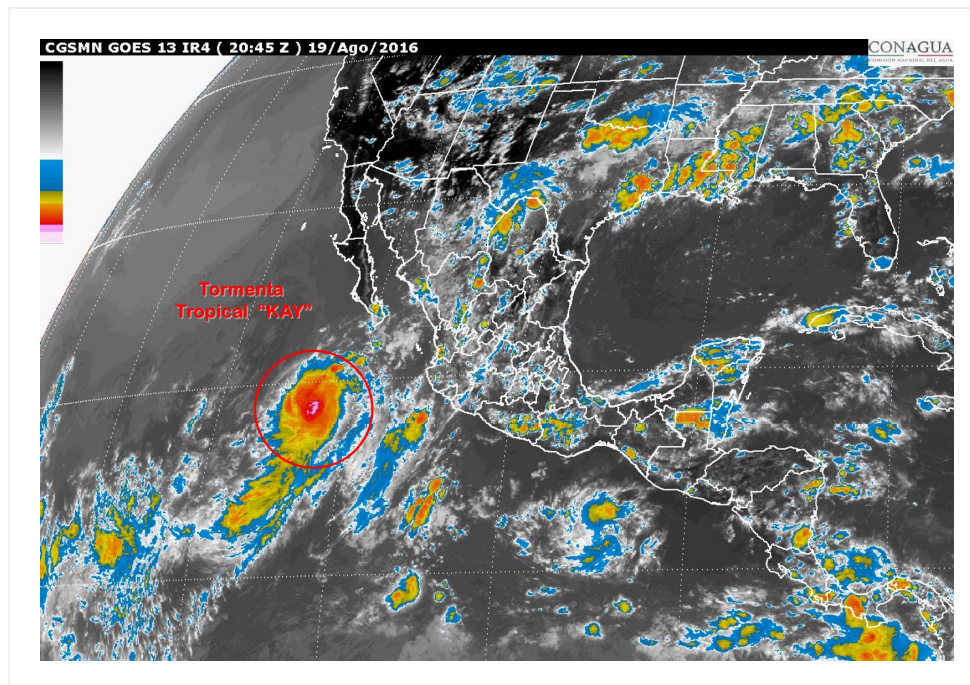
**No. Aviso: 07**

Ciudad de México a 19 de Agosto del 2016.

**Emisión: 19:15h**

Servicio Meteorológico Nacional, fuente oficial del Gobierno de México, emite el siguiente aviso:

**Síntesis: TORMENTA TROPICAL KAY AL SUR-SUROESTE DE BAJA CALIFORNIA SUR**



**Imagen de satélite**

## **Situación Actual:**

**La tormenta tropical "Kay",** se localiza al sur-suroeste de Baja California Sur, mantiene desplazamiento hacia el noroeste.

<b>Condiciones Actuales</b>		
<b>Hora local (hora gmt)</b>	19:00 (00:00 GMT del 20 de agosto)	
<b>Ubicación del centro del ciclón</b>	Latitud Norte: 19.0°	Longitud Oeste: 111.9°
<b>Distancia al lugar más cercano</b>	Datos obtenidos por Interpolación: 95 km al oeste de Isla Socorro, Col. 475 km al sur-suroeste de Cabo San Lucas, BCS.	

## Condiciones Actuales

<b>Desplazamiento actual:</b>	Noroeste (310°) a 11 km/h			
<b>Vientos máximos [km/h]:</b>	Sostenidos: 75 km/h		Rachas: 95 km/h	
<b>Presión mínima central [hpa]:</b>	1001 hPa			
<b>Pronóstico de lluvia</b>	Potencial de tormentas puntuales muy fuertes en Baja California Sur.			
<b>Recomendaciones</b>	Extremar precauciones a la población en general en las zonas de los estados mencionados por lluvias, viento y oleaje (incluyendo la navegación marítima) y atender las recomendaciones emitidas por las autoridades del Sistema Nacional de Protección Civil, en cada entidad.			
<b>Extensión en cuadrantes de radios de vientos y oleaje</b>				
<b>Radio de vientos de 63 km/h</b>	0 km NE	0 km SE	95 km SO	75 km NO
<b>Oleaje 4 m</b>	110 km NE	110 km SE	110 km SO	85 km NO

PRONÓSTICO VALIDO AL DÍA/HORA LOCAL TIEMPO CENTRO	LATITUD NORTE	LONG. OESTE	VIENTOS [Km/h]	CATEGORÍA	UBICACIÓN (en km)
20/01h	19.3	112.2	85/100	Tormenta Tropical	145 km al oeste-noroeste de Isla Socorro, Col., y a 460 km al sur-suroeste de Cabo San Lucas, BCS.
20/13h	20.0	112.9	85/100	Tormenta Tropical	250 km al oeste-noroeste de Isla Socorro, Col., y a 440 km al suroeste de Cabo San Lucas, BCS.
21/01h	20.5	113.7	85/100	Tormenta Tropical	470 km al oeste-suroeste de Cabo San Lucas, BCS.
21/13h	21.0	114.7	75/95	Tormenta Tropical	485 km al sur-suroeste de Cabo San Lázaro, BCS.
22/13h	21.8	116.3	65/85	Tormenta Tropical	525 km al suroeste de Cabo San Lázaro, BCS.
23/13h	22.4	117.9	55/75	Depresión Tropical	630 km al oeste-suroeste de Cabo San Lázaro, BCS.
24/13h	22.9	120.0	45/65	Depresión Tropical	740 km al suroeste de Punta Eugenia, BCS.



### Trayectoria pronóstico de la Tormenta Tropical "Kay"

Aviso No.	Fecha / Hora local CDT	Lat. Norte	Long. Oeste	Distancia más cercana (km)	Viento mág. / rachas	Categoría	Avance

01	18 ago / 16:00	17.8	110.1	565 km al sur de Cabo San Lucas, B.C.S.	55/75	Depresión Tropical	Noroeste (315°) a 11 km/h
02	18 ago / 22:00	17.8	110.4	570 km al sur de Cabo San Lucas, BCS.	55/75	Depresión Tropical	Noroeste (315°) a 11 km/h
03	19 ago / 04:00	18.4	110.9	40 km al sur de Isla Socorro, Col. 510 km al sur de Cabo San Lucas, BCS.	65/85	Tormenta Tropical	Noroeste (315°) a 11 km/h
04	19 ago / 10:00	19.1	111.5	60 km al oeste-noroeste de Isla Socorro, Col. y a 455 km al sur-suroeste de Cabo San Lucas, BCS.	65/85	Tormenta Tropical	noroeste (320°) a 13 km/h
05	19 ago / 13:00	19.3	111.7	430 km al sur-suroeste de Cabo San Lucas, BCS. y a 90 km al oeste-noroeste de Isla Socorro, Col.	65/85	Tormenta Tropical	noroeste (320°) a 13 km/h
06	19 ago / 16:00	18.8	111.7	75 km al oeste de Isla Socorro, Col. 490 km al sur-suroeste de Cabo San Lucas, BCS.	75/95	Tormenta Tropical	Noroeste (310°) a 11 km/h
07	19 ago / 19:00	19.0	111.9	Datos obtenidos por Interpolación: 95 km al oeste de Isla Socorro, Col. 475 km al sur-suroeste de Cabo San Lucas, BCS.	75/95	Tormenta Tropical	Noroeste (310°) a 11 km/h

**EL SIGUIENTE AVISO SE EMITIRÁ A LAS 22:15 HRS TIEMPO DEL CENTRO O ANTES SI OCURREN CAMBIOS SIGNIFICATIVOS**

**Pronosticador:** ANGELICA BACA

**Revisó:** ROBERTO RODRIGUEZ